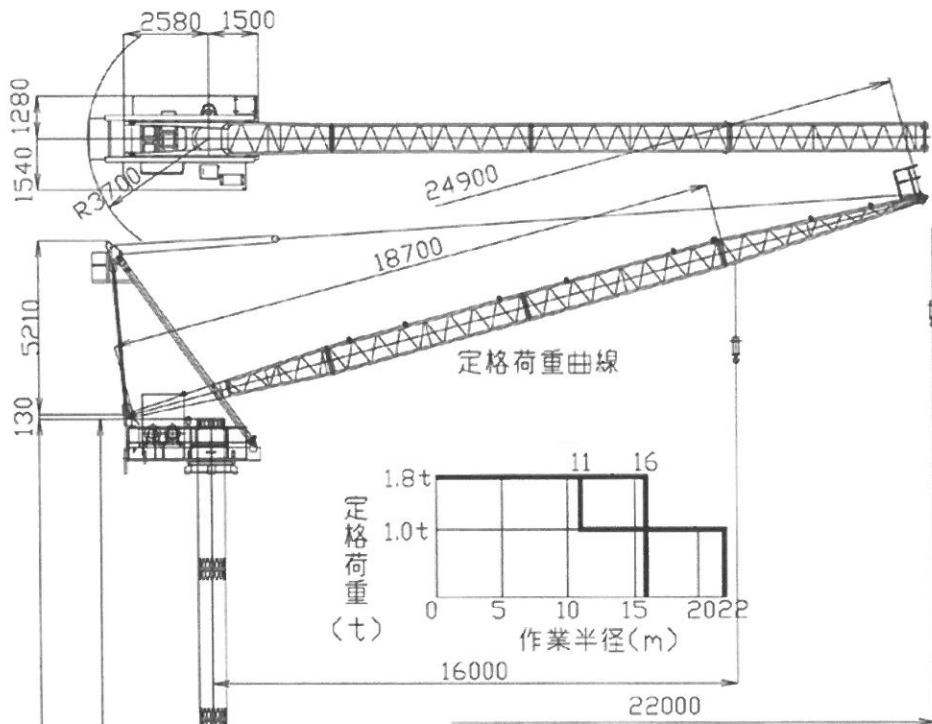


キタガワビルマンクレーン JCL-022 II



仕 様

形 式	JCL-022 II		
ジブ長さ	18.7m	24.9m	
定格荷重(t)	1.8	1.8~1.0	
作業範囲	作業半径(m)	0~16	0~11~22
	最大揚程(m)	100	90
	旋 回(度)	360°	
電 源	200V 50Hz / 220V 60Hz 3相		
速 度	巻上(m/min)	低速時2.9	中速時12.1 高速時24.1
	起伏(m/min)	18.2(21.9)	
	旋回(rpm)	0.55	
	昇降(m/min)	1.7(2.0)	
電動機	巻 上	11kW×4P(40%ED, インバータ制御)	
	起 伏	7.5kW×4P/12P(40%ED)	
	旋 回	1.5kW×4P, インバータ制御	
	昇 降	3.0kW×4P(30分定格)	
昇降	方 式	電動チェーンブロック方式	
	ストローク	4.5m	
安 全 装 置	過負荷防止装置	過巻防止装置	起伏制限装置
	旋回制限装置	本体落下防止装置	
最大自立高	31.15m		

重 量

部 位 名	部位重量(t)
フックブロック	0.10
ジブ	1.30
ガントリー	0.70
旋回フレーム	3.10
タワーマスト	1.50×7
ベ ー ス	1.26
重 量 計	16.96

