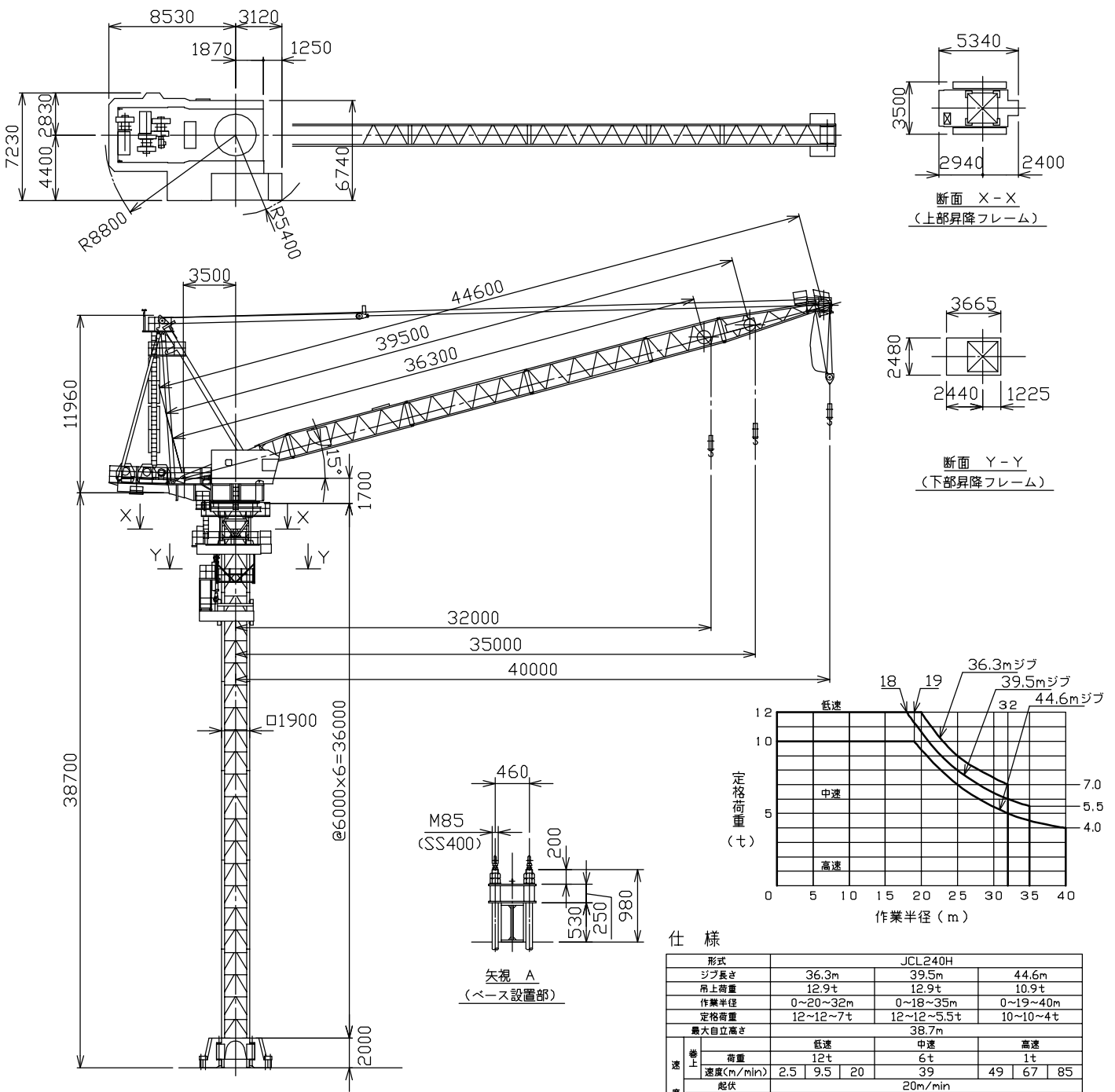


キタガワビルマンクレーン JCL-240H (自立38m)



仕様

形式		JCL240H			
ジブ長さ		36.3m	39.5m	44.6m	
吊上荷重		12.9t	12.9t	10.9t	
作業半径		0~20~32m	0~18~35m	0~19~40m	
定格荷重		12~12~7t	12~12~5.5t	10~10~4t	
最大自立高さ		38.7m			
速度	巻上	低速	中速	高速	
	荷重	12t	6t	1t	
度	速度(m/min)	2.5	9.5	20	39
	起伏	20m/min			
	旋回	0.4r.p.m. 油圧方式			
	昇降	0.7m/min			
電動機	巻上	55kw 40%ED DCM サイリス タ制御			
	起伏	22/11kw 4/8P 40%ED かご形			
	旋回	40kw 25%ED DCM サイリス タ制御			
	昇降	22kw 4P かご形			
月降	電源	400V 50Hz(440V 60Hz)			
	方式	油圧クライミング方式			
安全装置	ストローク	1.5m			
	安全装置	モーメントリミッター 巻過防止装置 起伏制限装置 旋回制限装置			
重量	最大揚程	207m	204m	200m	
	本体	63.6t			
	マスト	5.7t×6			
	ベースフレーム	9.8t			
	最大分別重量	6t			
総重量	108t				
記事	()内は60Hz時の速度を示す。 但しサイリス タ制御を除く。				